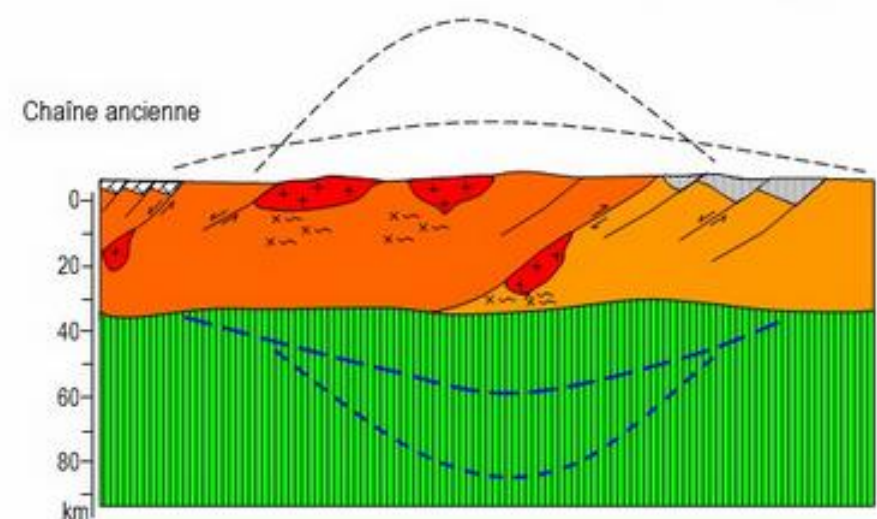
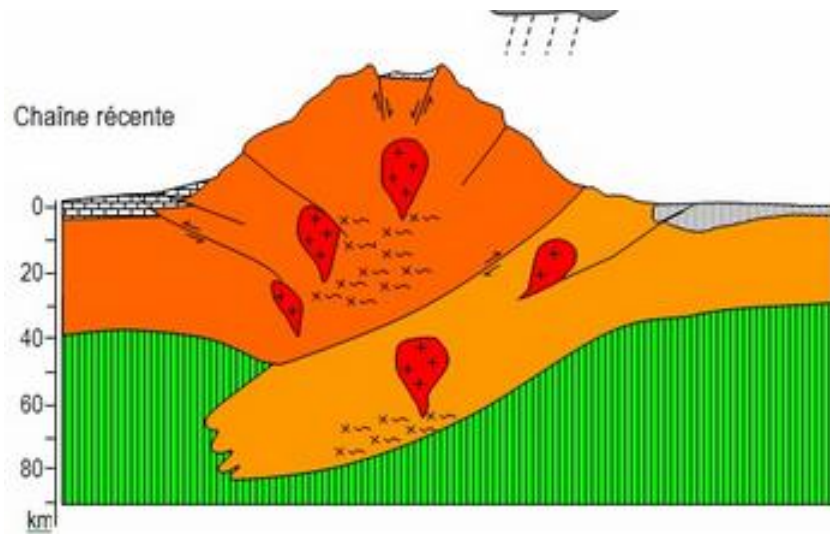


Démantèlement des chaînes de montagnes et rééquilibrage isostatique



Sédiments

Mouvements relatifs

Manteau

Gneiss et migmatites

Croûte continentale

Roches plutoniques : granites,.....

"Planation"

Réajustements isostatiques

Effondrement

Altération

Erosion

Affleurement de roches profondes