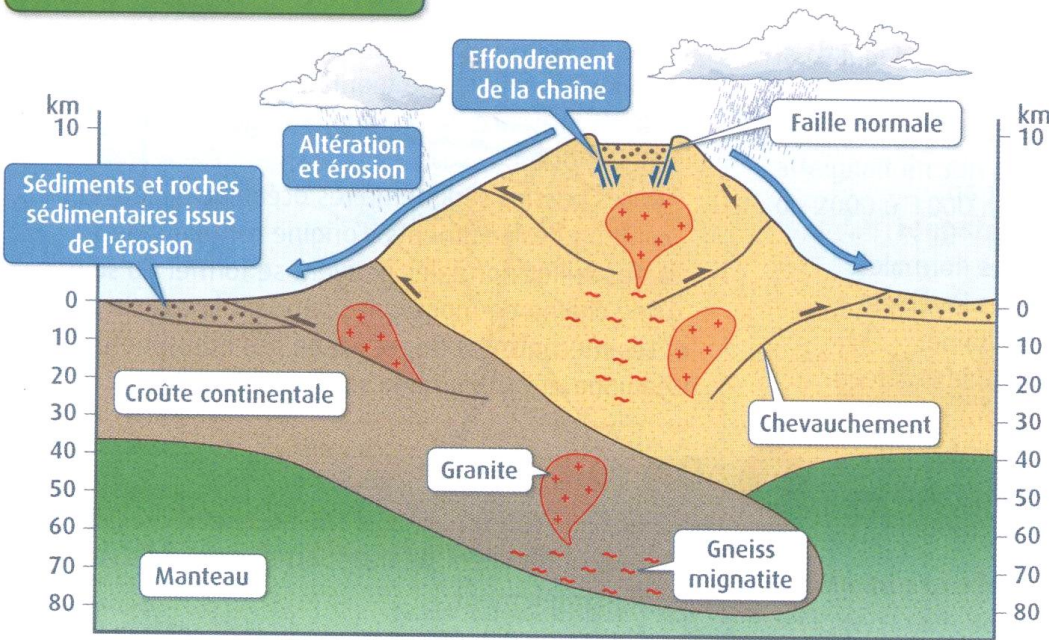


La disparition des reliefs

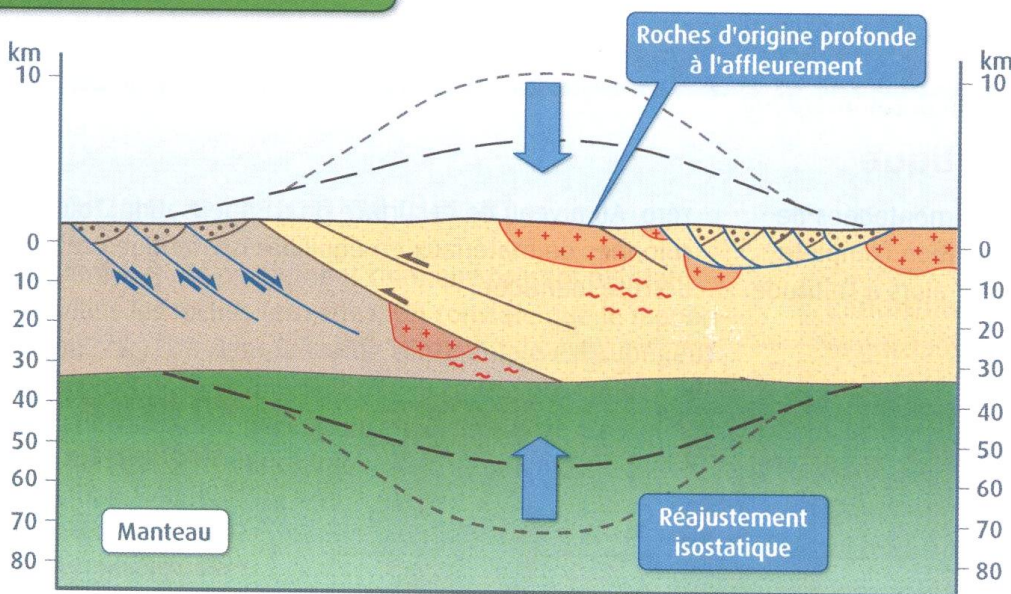
Chaîne de montagnes récente



- Reliefs élevés
- Racine crustale profonde

- Altération et érosion
- Effondrement de la chaîne
- Réajustement isostatique

Chaîne de montagnes ancienne



- Reliefs faibles
- Absence de racine crustale
- Forte proportion en surface (à l'affleurement) de roches formées et/ou transformées en profondeur

Le recyclage de la lithosphère

